

Windows Server 2003

Objectifs : Créer deux utilisateurs, un groupe et des répertoires utilisateurs.

1. Créer un utilisateur

Avant de créer un utilisateur il faut au préalable désactiver les stratégie de mot de passe des les stratégies de sécurité du contrôleur de domaine et dans les stratégies de sécurité du domaine.

Il faut donc désactiver les stratégies suivantes :

- Conserver l'historique des mots de passe
- Durée de vie maximale du mot de passe
- Durée de vue minimale du mot de passe
- Enregistrer les mots de passe en utilisant un cryptage réversible
- Le mot de passe doit respecter des exigences de complexité
- Longueur Minimale du mot de passe

Afin d'organiser les utilisateurs, créer une Unité d'Organisation dans l'ActiveDirectory et y placer les utilisateurs créés.

Créer un groupe d'utilisateurs et y ajouter les utilisateurs précédemment créés.

2. Créer un disque réseau

Le but est de créer un lecteur réseau pour l'utilisateur avec des droits d'écriture et un lecteur réseau commun pour tous les utilisateurs d'un groupe en lecture seule.

Commencer par créer les dossiers qui contiendront les données sur le serveur.

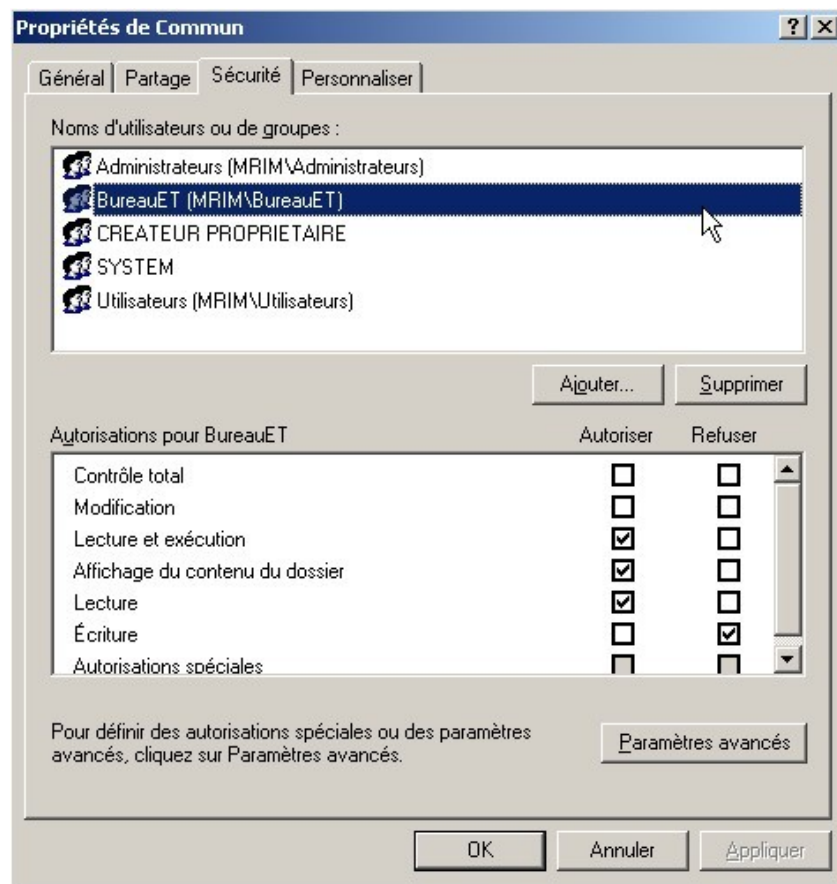
Exemple : C:\User\Utilisateur1, Utilisateur2 et Commun.

Pour les dossier d'utilisateurs :

Les partager et appliquer les droits de partage en Contrôle Total pour tout le monde.

Dans les propriétés de sécurité des dossiers utilisateurs, donner tous les droits aux utilisateurs.

Dans les propriétés de sécurité du dossier commun ajouter le groupe d'utilisateurs créés précédemment et lui attribuer les droits comme suit :

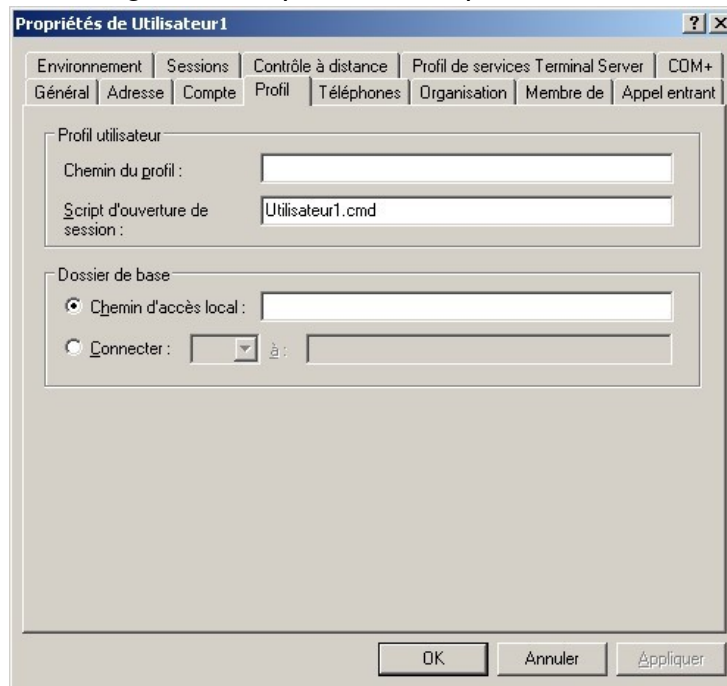


Afin que les deux dossiers soit montés en disque réseau sur les comptes utilisateurs, il faut créer un script de démarrage. Ce script sera placé dans le dossier C:\WINDOWS\sysvol\domain\sripts.

Le script contiendra les lignes suivantes (ou Utilisateur1 est remplacé par le nom du dossier utilisateur) :

```
@net use F: \\serveur2k3\User\Utilisateur1  
@net use G: \\serveur2k3\User\Commun
```

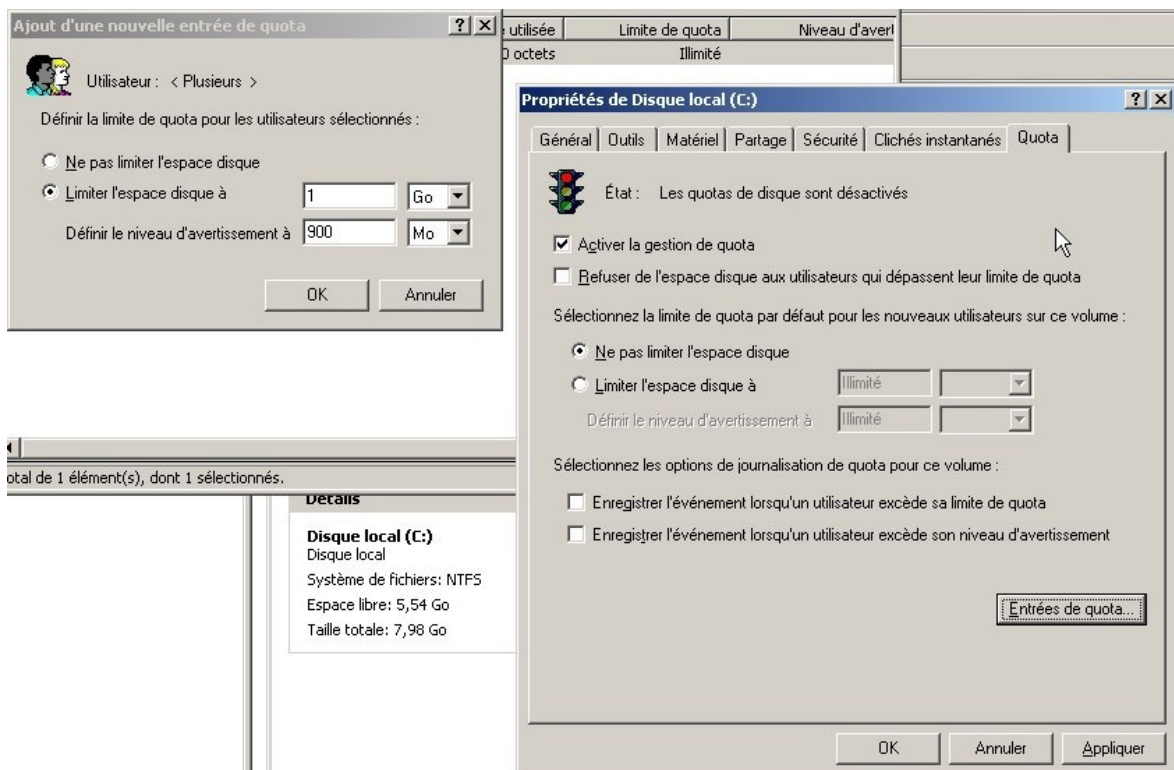
Ajouter le script de démarrage dans le profil du compte utilisateur :



3. Appliquer des quota

Afin d'éviter que les utilisateurs stockent des fichiers trop importants dans leurs répertoires utilisateurs, il faut appliquer des quota sur le disque.

Pour cela aller dans les propriétés de quota du disque dur et ajouter des Entrées de quota.



4. Horaires d'accès

Pour limiter les horaires d'accès des comptes utilisateurs, aller dans les propriétés du compte et sélectionner les horaires d'accès :

